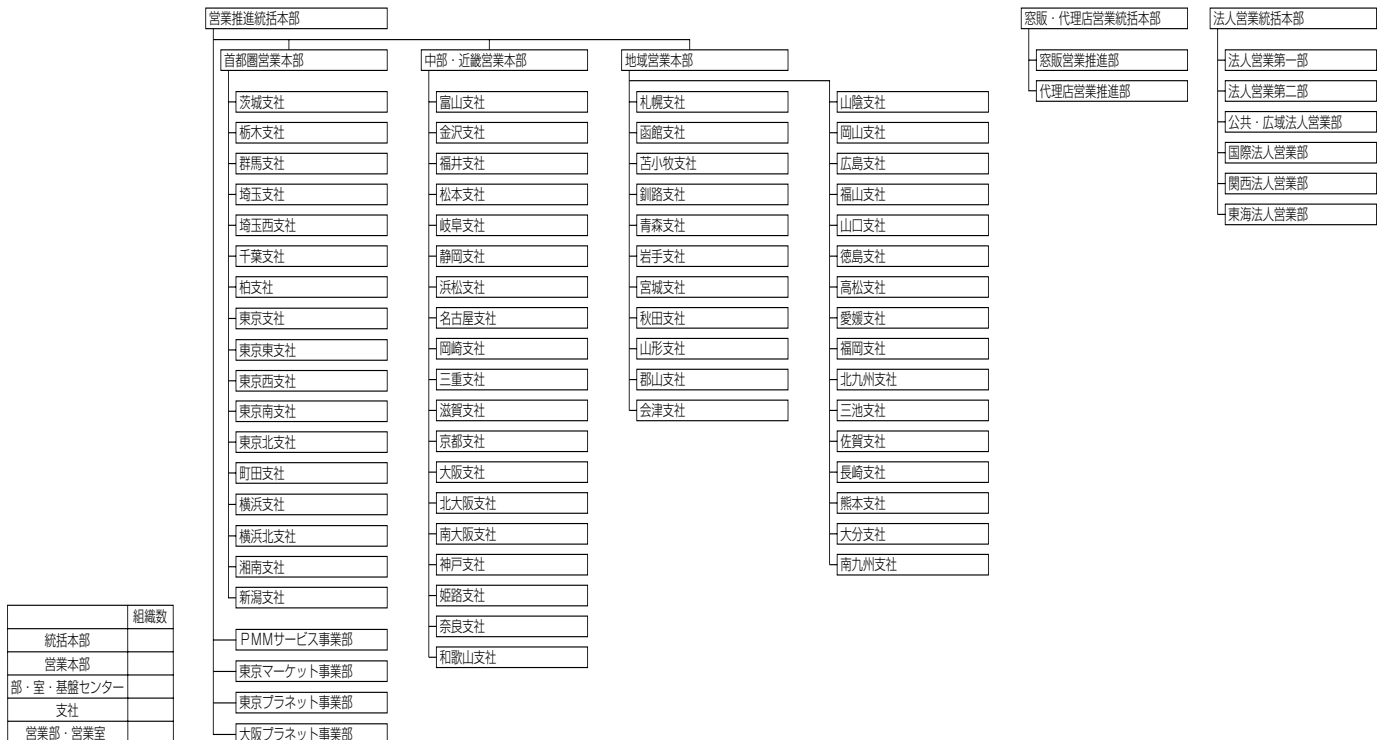


お客さま



	組織数
統括本部	
営業本部	
部・室・基盤センター	
支社	
営業部・営業室	

## ■株式の総数 (2018年3月31日現在)

発行可能株式総数	40,000 株
発行済株式の総数	10,000 株
当期末株主数	20 名

## ■株式の状況

## 1.発行済株式の種類等

(2018年3月31日現在)

	種 類	発 行 数	内 容
発行済株式	普通	10,000 株	—

## 2.大株主

(2018年3月31日現在)

株 主 名	当社への出資状況	
	持株数	持株比率
日本生命保険相互会社	8,260 株	82.6 %
株式会社三井住友銀行	1,100	11.0
三井住友信託銀行株式会社	200	2.0
三井住友海上火災保険株式会社	100	1.0
三井不動産株式会社	100	1.0
三井物産株式会社	100	1.0
王子ホールディングス株式会社	10	0.1
株式会社商船三井	10	0.1
株式会社東芝	10	0.1
株式会社日本製鋼所	10	0.1
株式会社三越伊勢丹	10	0.1
三機工業株式会社	10	0.1
デンカ株式会社	10	0.1
東レ株式会社	10	0.1
日本製紙株式会社	10	0.1
日本製粉株式会社	10	0.1
三井化学株式会社	10	0.1
三井金属鉱業株式会社	10	0.1
三井倉庫ホールディングス株式会社	10	0.1
三井造船株式会社	10	0.1

## ■主要株主の状況

(2018年3月31日現在)

名 称	主たる営業所又は事務所の所在地	資本金又は出資金	事業の内容	設立年月日	株式等の総数等に占める所有株式等の割合
日本生命保険相互会社	大阪府大阪市中央区今橋三丁目5番12号	— 百万円	保 険	1889年 7 月 4 日	82.60 %
株式会社三井住友銀行	東京都千代田区丸の内一丁目1番2号	1,770,996 百万円	銀 行	1912年 3 月 1 日	11.00 %

## ■資本金の推移

年 月 日	増(減) 資額	増(減) 資後資本金	摘 要
2004年 4月 1日	87,280 百万円	87,280 百万円	相互会社から株式会社への組織変更に伴う資本の部の組替え及び第三者割当増資によるもの
2006年 9月 15日	50,000 百万円	137,280 百万円	第三者割当増資によるもの
2008年 12月 29日	30,000 百万円	167,280 百万円	第三者割当増資によるもの

## ■取締役及び監査役の状況

取締役及び監査役 13名のうち、男性は12名、女性は1名です（女性の比率8%）。

## ■取締役

役名	職名	氏名 生年月日	略歴
取締役会長	—	ありすえ しんや 有末 真哉 1958年3月17日生	1980年4月 当社 入社 2008年4月 当社 執行役員 2009年4月 当社 常務執行役員 2013年3月 当社 専務執行役員 2013年6月 当社 代表取締役社長 社長執行役員 2018年4月 当社 取締役会長（現任）
代表取締役社長 社長執行役員	—	よしむら としや 吉村 俊哉 1960年7月4日生	1983年4月 当社 入社 2011年4月 当社 執行役員 2013年3月 当社 常務執行役員 2014年6月 当社 取締役 常務執行役員 2018年4月 当社 代表取締役社長 社長執行役員（現任）
代表取締役 専務執行役員	主計部、システム企画部、人事企画部、 人事部、総務部、融資部、不動産部、 営業戦略統括本部管掌役員 監査部（リスク管理部、運用審査部、コンプ ライアンス統括部に対する監査）、 企画部担当役員	あかほり なおき 赤堀 直樹 1964年8月13日生	1988年4月 日本生命保険相互会社 入社 2017年3月 同社 執行役員（現任） 2018年3月 当社 代表取締役 専務執行役員（現任）
取締役 常務執行役員	チーフコンプライアンスオフィサー 兼 チーフリスクマネジメントオフィサー 兼 チーフプライバシーオフィサー 監査部（リスク管理部、運用審査部、コンプ ライアンス統括部に対する監査を除く）、 リスク管理部、運用審査部、 コンプライアンス統括部担当役員	まつばら いさお 松原 功 1962年10月10日生	1985年4月 日本生命保険相互会社 入社 2016年3月 当社 執行役員 2016年4月 当社 取締役 執行役員 2018年3月 当社 取締役 常務執行役員（現任）
取締役 常務執行役員	チーフインフォメーションオフィサー 兼 チーフインフォメーションセキュリティオ フィサー システム企画部、事務統括部、拠点業務部、 契約部、収納保全部、 保険金部、カスタマーサービス部担当役員	しざわ ひろし 志澤 博 1960年8月31日生	1983年4月 当社 入社 2013年3月 当社 執行役員 2016年6月 当社 常務執行役員 2018年3月 当社 取締役 常務執行役員（現任）
取締役 執行役員	窓販・代理店営業統括本部管掌役員 企業保険部、代理店管理部、 法人業務部担当役員	いまむら やすあき 今村 康明 1963年12月19日生	1986年4月 日本生命保険相互会社 入社 2016年6月 当社 監査役 2018年3月 当社 取締役 執行役員（現任）
取締役 執行役員	運用統括部、市場運用部、 特別勘定運用部、運用管理部担当役員	たけむら あつし 武邑 淳史 1963年4月29日生	1986年4月 日本生命保険相互会社 入社 2018年3月 当社 執行役員 2018年6月 当社 取締役 執行役員（現任）
取締役	—	みかさ ゆうじ 三笠 裕司 1963年9月7日生	1986年4月 日本生命保険相互会社 入社 2013年3月 同社 執行役員 2017年3月 同社 常務執行役員 2017年6月 当社 取締役（現任） 2017年7月 日本生命保険相互会社 取締役 常務執行役員（現任）
取締役	—	みやた こういち 宮田 孝一 1953年11月16日生	1976年4月 株式会社三井銀行 入行 2003年6月 株式会社三井住友銀行 執行役員 2006年10月 同社 常務執行役員 2009年4月 同社 取締役 兼 専務執行役員 2010年4月 同社 取締役 兼 専務執行役員 株式会社三井フィナンシャルグループ 専務執行役員 2010年6月 株式会社三井住友銀行 取締役 兼 専務執行役員 株式会社三井住友フィナンシャルグループ 取締役 2011年4月 株式会社三井住友フィナンシャルグループ 取締役社長 株式会社三井住友銀行 取締役 2016年4月 当社 取締役（現任） 2017年4月 株式会社三井住友フィナンシャルグループ 取締役会長（現任） 株式会社三井住友銀行 取締役会長（現任）

(注)三笠裕司氏は非常勤取締役、宮田孝一氏は社外取締役です。

## ■監査役

役名	職名	氏名 生年月日	略歴
監査役	—	うのみ ひろし 魚野 弘 1962年11月10日生	1985年4月 日本生命保険相互会社 入社 2018年3月 当社 監査役（現任）
監査役	—	むらた とみお 村田 富生 1962年3月18日生	1985年4月 当社 入社 2016年3月 当社 執行役員 2018年6月 当社 監査役（現任）
監査役	—	せき ようこ 関 葉子 1970年8月30日生	2009年6月 当社 監査役（現任） （現在 銀座プライム法律事務所 弁護士・公認会計士）
監査役	—	いしお はじめ 石尾 肇 1960年12月1日生	2017年6月 当社 監査役（現任） （現在 石尾公認会計士事務所 所長 公認会計士・税理士）

(注)関葉子、石尾肇の2氏は社外監査役です。

## ■執行役員

役名	職名	氏名 生年月日	略歴
常務執行役員	法人営業統括本部長 兼 基盤センター参与	えぐち ひろあき 江口 浩章 1960年5月16日生	1984年4月 当社 入社 2013年3月 当社 執行役員 2016年6月 当社 常務執行役員（現任）
常務執行役員	営業推進統括本部長 兼 首都圏営業本部長	ほりえ さとる 堀江 智 1962年3月28日生	1985年4月 当社 入社 2014年3月 当社 執行役員 2016年6月 当社 常務執行役員（現任）
常務執行役員	窓販・代理店営業統括本部長	いにし とおる 岩西 徹 1960年1月24日生	1982年4月 株式会社三井銀行 入行 2014年3月 当社 執行役員 2016年6月 当社 常務執行役員（現任）
常務執行役員	主計部、人事企画部、人事部、総務部、 融資部、不動産部担当役員	いなり たかゆき 稲荷 隆由紀 1962年9月15日生	1986年4月 当社 入社 2015年3月 当社 執行役員 2018年3月 当社 常務執行役員（現任）
執行役員	リスク管理部長	まつた よういちろう 松多 洋一郎 1960年2月25日生	1983年4月 当社 入社 2015年3月 当社 執行役員（現任）
執行役員	地域営業本部長	まるやま こういち 丸山 浩一 1961年4月3日生	1985年10月 当社 入社 2015年3月 当社 執行役員（現任）
執行役員	業務推進部長	くじ ひろあき 久慈 宏明 1963年6月16日生	1987年4月 当社 入社 2016年3月 当社 執行役員（現任）
執行役員	損保業務部長	こうづき しゅういち 上月 秀一 1959年10月22日生	1983年4月 大正海上火災保険株式会社 入社 2016年3月 当社 執行役員（現任）
執行役員	事務統括部長	こが よしかず 小賀 好一 1964年2月18日生	1986年4月 当社 入社 2017年3月 当社 執行役員（現任）
執行役員	中部・近畿営業本部長	やべ たかあき 矢部 隆明 1965年3月11日生	1987年4月 当社 入社 2018年3月 当社 執行役員（現任）
執行役員	営業戦略統括本部長	すぎおか あつし 杉岡 淳 1965年10月30日生	1988年4月 当社 入社 2018年3月 当社 執行役員（現任）
執行役員	運用統括部長	まえがわ ひとし 前川 等 1965年11月4日生	1988年4月 当社 入社 2018年3月 当社 執行役員（現任）

## 1-4 会計監査人の氏名又は名称

監査法人：有限責任監査法人トーマツ

## 1-5 従業員の在籍・採用状況

区分	2015年度末 在籍数	2016年度末 在籍数	2017年度末 在籍数	2015年度 採用数	2016年度 採用数	2017年度 採用数	2017年度末	
							平均年齢	平均勤続年数
<b>内勤職員</b>	<b>3,060</b> 名	<b>2,952</b> 名	<b>2,931</b> 名	<b>75</b> 名	<b>78</b> 名	<b>92</b> 名	<b>44.3</b> 歳	<b>18.1</b> 年
うち男子	1,605	1,547	1,535	66	55	75	44.5	19.0
うち女子	1,455	1,405	1,396	9	23	17	44.1	17.0
うち総合職（全国型）	1,617	1,542	1,533	45	32	62	44.0	19.4
うち総合職（エリア型） ※旧一般職	1,372	1,338	1,324	8	26	7	44.5	17.3
<b>営業職員</b>	<b>7,280</b>	<b>7,390</b>	<b>7,192</b>	<b>1,665</b>	<b>1,531</b>	<b>1,333</b>	<b>51.4</b>	<b>13.2</b>
うち男子	742	812	643	450	355	164	41.5	5.0
うち女子	6,538	6,578	6,549	1,215	1,176	1,169	52.4	14.0

(注) 1. 内勤職員には契約社員及びMLI・関連会社などへの出向者を含まず、社外からの出向受入者を含みます。  
2. 内勤職員採用数には中途入社者を含みます。また、営業職員採用数は登録数を示します。

## 1-6 平均給与（内勤職員）

(単位：千円)

区分	2016年3月	2017年3月	2018年3月
内勤職員	429	431	<b>428</b>

(注) 平均給与月額とは各年3月中の税込定例給与であり、賞与及び時間外手当は含みません。

## 1-7 平均給与（営業職員）

(単位：千円)

区分	2015年度	2016年度	2017年度
営業職員	298	298	<b>300</b>

(注) 平均給与月額は、月例給与の年度間平均額です。